



**Consorzio  
Sociale  
Romagnolo**



## La Cooperazione Sociale si presenta: *intervista ad Armando Berlini, Presidente della Cooperativa "Nel Blu" di Cattolica*

"Nel Blu" inizia la sua attività come cooperativa sociale l'1 ottobre 2005 ma, in realtà, affonda le radici molto più in là nel tempo, in quanto nasce dalle ceneri della storica cooperativa "Casa del popolo" di Cattolica che aveva deciso di ampliare l'oggetto sociale e di cambiare nome. "Volevamo fare qualcosa di socialmente rilevante senza perdere i valori per cui nacquerò nel dopoguerra tante cooperative come la nostra" – spiega il **Presidente Berlini**: "Costituire una cooperativa sociale apparve al Cda e poi a tutti i soci della ex "Casa del popolo" una buona idea per non disperdere non solo i valori, ma anche patrimoni che negli anni la cooperativa aveva accumulato.

### Quali sono i numeri della Cooperativa "In Blu"?

"Il 2011 si chiuderà con un fatturato che sfiorerà i 4 milioni di euro, con una punta massima di occupati (compresi gli stagionali) che supera di poco le 200 unità, di cui 157 a tempo indeterminato. I soci lavoratori sono 104 a cui si aggiungono gli oltre 120 soci non lavoratori della ex "Casa del popolo", mentre gli svantaggiati inseriti sono 67".

### Quali sono i servizi che fornisce "Nel Blu"?

"Siamo una piccola cooperativa multi servizi: ci occupiamo principalmente di igiene urbana e puli-

zie, settori che da soli producono i 2/3 del nostro fatturato; eseguiamo lavori di piccolo autotrasporto, gestione parcheggi, manutenzione del verde ed anche le attività connesse alla gestione del porto di Cattolica. Non solo: abbiamo anche in gestione un laboratorio protetto dove trovano ospitalità 19 ragazzi con disabilità psico/fisiche, di cui si occupano 5 educatrici dipendenti della cooperativa, coadiuvate da uno psicologo".

### Quanto è importante un inserimento lavorativo di persona svantaggiata per voi?

"Questo è lo scopo per cui è nata la cooperativa, quindi questa rappresenta per noi la priorità. È evidente che, per realizzare l'obiettivo primario dell'inserimento lavorativo, dobbiamo agire secondo le regole del mercato: dobbiamo pertanto ricercare nuove opportunità di lavoro. Il grande sviluppo che abbiamo avuto nel settore privato è testimoniato da"



anche di un'efficienza organizzativa che risponde ai bisogni dei nostri clienti".

**Come incontrate i lavoratori**

*continua a pag. 2 >*

### Sommario

Nuovi servizi di gestione ambientale e affissioni pubblicitarie .....	pag 2
Sistema di tracciabilità satellitare GPS-GPRS sui mezzi .....	pag 3
Le cooperative aderenti al CSR .....	pag 4 e 5
Sistri, secondo rinvio anche per il pagamento per il 2011 .....	pag 6
Nuove convenzioni per il CSR alla L. 17 .....	pag 6
Superato l'Audit di sorveglianza annuale .....	pag 7
La cooperazione si racconta in Tv .....	pag 7
1996 - 2011, 15 anni di impresa sociale .....	pag 8



## **svantaggiati e che approccio avete con loro?**

“In due modi: tradizionale, cioè raccogliamo domande individuali di soggetti svantaggiati; oppure attraverso le segnalazioni che ci vengono fatte dai vari servizi sociali del territorio (AUSL, Comuni, centro Zavatta, etc.).

## **Quali sono i vostri committenti pubblici e privati e quali servizi fornite loro?**

“Nell’igiene urbana il nostro cliente è Hera, un accordo che rientra all’interno dell’appalto di cui è titolare assieme ad altri il CSR; nelle pulizie spiccano due clienti di prestigio come Aeffe Spa e Ferretti Yacht Spa, le due RSA di Cattolica e Morciano gestite dal Consorzio 45 di Reggio Emilia, il Comune di Cattolica e la Direzione Didattica di Cattolica, con diversi privati di minor entità. Per il porto, invece, il nostro cliente è Marina di Cattolica srl, proprietaria delle due darsene da diporto, mentre nel piccolo auto-transporto curiamo Ortoservice, per il quale ci occupiamo delle consegne di ortofrutta”.

## **Come valutate il rapporto con il Consorzio Sociale Romagnolo?**

“Non parlerei di rapporto ma di qualcosa di più: il CSR è per noi uno strumento importante, non solo per la crescita in termini di fatturato, ma per ciò che oramai esso rappresenta dell’ambito della cooperazione sociale: fa sistema tra le cooperative, è interlocutore con i massimi livelli istituzionali locali, è dinamico nello sviluppo di un sistema regionale della cooperazione sociale. Rappresenta insomma un modello ed un punto di riferimento forse ancora un po’ sottovalutato per la forza intrinseca dei numeri che riesce a mettere in campo”.

## **Che prospettive avete per il 2011?**

“Abbiamo già iniziato un nuovo importante lavoro di pulizie lo scorso 1 gennaio per conto della Ferretti Yachts Spa: per il resto riteniamo che un consolidamento delle nostre attività sia già un buon successo, visto il trend di crescita che abbiamo avuto nei primi anni di vita della cooperativa”.

# **Nuovi lavori per il CSR : si implementano i servizi di gestione ambientale e affissioni pubbлицitarie**

Si allunga l’elenco dei lavori svolti dal CSR. Recentemente si sono infatti aggiunte, alle tante attività delle cooperative del Consorzio, altri due servizi: la “movimentazione cassonetti, manutenzione e verniciatura cestelli stradali della Provincia di Rimini” e le “affissioni dei manifesti pubblicitari per il Comune di Santarcangelo”. Una crescita per il Consorzio, sia dal punto di vista economico, che conferma la professionalità e la fiducia raggiunta, e sia dal punto di vista sociale, per le nuove possibilità di inserimento lavorativo.

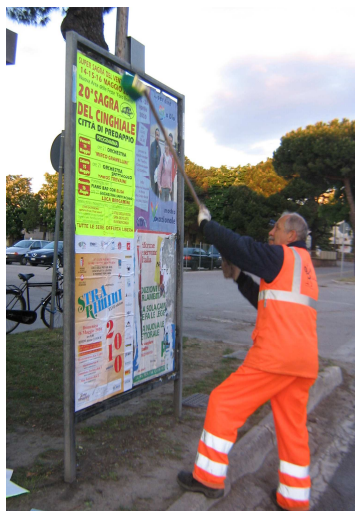
Il servizio della movimentazione cassonetti e manutenzione dei cestelli stradali, che durerà un anno, è stato aggiudicato lo scorso ottobre, attraverso una gara on-line con il sistema E-Procurement del Gruppo Hera, ha avuto inizio nel mese di novembre 2010. Questa implementazione di lavoro con il cliente più importante del Consorzio, è stata affidata a cooperative socie già impegnate nei servizi ambientali: Ecoservizi Olmo, La Formica, Nel Blu e CCILS. Nello specifico, si tratta della movimentazione di 2500 cassonetti e 5000 bidoni e della manutenzione/verniciatura di 1500 cestelli stradali distribuiti sui territori dei comuni dove già le cooperative del consorzio fanno la raccolta differenziata e la pulizia delle strade. Olmo e Formica, infatti, sul territorio del Comune di Rimini, nel Blu per il terri-

torio del Comune di Cattolica e Riccione, C.C.I.L.S. sul territorio del Comune di Bellaria Igea Marina, sono già presenti in queste aree con i mezzi e le attrezzature previsti dal capitolato del servizio.

Sono più di 20.000, invece, i manifesti che sono previsti ogni anno per il servizio di affissioni pubblicitarie nel Comune di Santarcangelo di Romagna, che il Consorzio si è aggiudicato con una gara conclusa lo scorso dicembre. Il servizio è iniziato dal primo gennaio 2011 e, per dodici mesi, prevede l’affissione di

manifesti pubblicitari su circa 170 plance comunali. La Formica, che dal 2003 può vantare, rispetto a questo servizio, il sistema di qualità Uni En Iso 9000-2008, ha ottenuto la gestione delle affissioni come implementazione di un settore già strutturato (dal 2004 per i manifesti pubblicitari, dal 2000 per quelli funebri). L’obiettivo è quello di replicare il modello positivo delle affissioni pubblicitarie che il consorzio svolge già per il Comune di Rimini.

Due nuovi incarichi che allargano servizi già ampiamente sperimentati, sui quali le cooperative del Consorzio da tempo hanno accolto la sfida imprenditoriale, potendo vantare professionalità, mezzi e attrezzature già pronte e rispettando la *mission* aziendale per nuovi inserimenti lavorativi.





## Sistema di tracciabilità satellitare GPS-GPRS sui mezzi delle cooperative: raggiunto l'accordo previsto dallo statuto dei lavoratori tra l'ATI e le organizzazioni sindacali

Lo scorso 27 dicembre si è conclusa la trattativa per l'installazione di dispositivi satellitari sui mezzi dell'A.T.I., l'Associazione Temporanea d'Impresa che svolge i servizi di igiene ambientale per Hera,

sentanti delle organizzazioni sindacali e le aziende, rappresentate da Loris Fusconi come capofila dell'A.T.I.: la trattativa con le parti sindacali si è sbloccata quando, lo scorso ottobre, Hera ha comunicato in modo formale all'ATI la consegna dei dispositivi da lei acquistati.

con alcuni tasti posti sul dispositivo, infatti, l'operatore che svolge il servizio registra le operazioni in corso.

Dalla rottura di una cassonetto allo svuotamento di un bidone: con il tracciamento sarà possibile una mappatura più realistica dei cassonetti e dei punti critici del territorio, rendendo il servizio più efficiente, con riduzione dei tempi di intervento sulle segnalazioni e i disservizi. Un ulteriore passo in avanti per le cooperative, che potranno certificare ulteriormente il proprio servizio grazie ad una migliorata organizzazione del lavoro.

Alcune cooperative si sono già mosse siglando anche l'accordo specifico interno e stanno aspettando la consegna dei dispositivi. "Attualmente siamo in attesa di ricevere disposizioni da parte di Hera, che è stata già informata del raggiungimento di questo importante accordo" - spiega Loris Fusconi, direttore di Formula Ambiente. "Attendiamo la comunicazione in particolare delle modalità con cui saranno distribuite queste apparecchiature. Informeremo quindi i componenti dell'ATI su come si evolverà la situazione, perché è possibile che Hera assegni i dispositivi direttamente alle cooperative".

Un accordo completo ed utile a tutti, che consentirà alle cooperative del CSR di raggiungere un nuovo traguardo di qualità sui propri servizi, garantendo al committente maggiori efficienza ed efficacia negli incarichi affidati.

Per informazioni ed approfondimenti sull'argomento, le cooperative possono rivolgersi direttamente a [info@consorziosocialeromagnolo.it](mailto:info@consorziosocialeromagnolo.it).



formata da Formula Ambiente, C.S.R. e C.I.C.L.A.T.. La forma concordata è quella di un accordo quadro, cioè estendibile tramite accordi specifici, a tutte le cooperative aderenti che intendono installare questi dispositivi.

Questa importante intesa, raggiunta con le parti sindacali, consentirà a tutte le cooperative socie di installare dispositivi satellitari GPS-GPRS sui propri mezzi: un passo importante che consentirà di tutelare meglio il proprio patrimonio-mezzi, a garanzia del lavoro stesso. L'accordo, previsto dallo statuto dei lavoratori, ha visto riunirsi intorno ad un tavolo i rappre-

portunamente depositato presso la Direzione Provinciale del Lavoro di Rimini, dovranno stipulare un accordo interno con i propri Rappresentanti Sindacali Aziendali.

Alcune cooperative, impegnate nei servizi di igiene ambientale, si erano già interessate in merito all'installazione di queste apparecchiature sui propri veicoli, poiché già previsto dal capitolato della gara aggiudicata nel 2008. Il sistema di tracciabilità satellitare funziona con tecnologia GPS-GPRS: esso consente cioè di monitorare il percorso che un mezzo compie durante il suo servizio. Una moderna tecnologia di georeferenziazione che permette inoltre di dialogare con un sistema centralizzato:



# Le cooperative aderenti al CONSORZIO SOCIALE ROMAGNOLO



**ECOSERVIZI L'OLMO** - Soc.  
Coop. Sociale a R.L.  
Sede: via Portogallo, 2  
47922 RIMINI  
tel. 0541 - 742555  
fax 0541 - 358145  
ecoolmo@tin.it



**C.C.I.L.S.** - Coop. Sociale a R.L.  
Sede: via Saltarelli, 102  
47042 CESENATICO  
tel. 0547 - 83098  
fax 0547 - 672890  
ccils@ccils.it



**LA ROMAGNOLA** - Coop. Sociale a r.l.  
Sede: via Coletti, 44/46 - 47921 RIMINI  
tel/0541 - 57188  
fax 0541 - 020118  
romagnolacoop@libero.it



**NEW HORIZON** - Società Cooperativa Sociale  
Sede: Via Portogallo, 2 - 47922 RIMINI  
tel. 0541-411240  
fax 0541 - 411617  
info@cooperativanewhorizon.it



**IL SOLCO** - Coop. Sociale a R.L.  
Sede: via Rubicone Destra, 1700 - 47039 SAVIGNANO  
tel/fax 0541 - 932296  
isolco@libero.it



**HARISSA** - Coop. Sociale a R.L.  
Sede: Via Cairoli, 81 - 47923 RIMINI  
tel/fax 0541 - 25830  
info@harissa.it



**ARTIGIANATE** Coop. Sociale a R.L.  
Sede: C.so Fratelli Cervi, 209 - 47838 RICCIONE  
tel. 0541 - 697691  
info@artigianate.it



**EOS** Coop. Sociale  
Sede: via Caduti di Marzabotto, 40 - 47922 RIMINI  
tel. 328 - 7022115  
fax 0541 - 1792151  
eoscoop@teletu.it



Consorzio **FORMULA AMBIENTE**  
Coop. Sociale a R.L.  
Sede: via Violetti, 3361 - 47023 CESENA  
tel. 0547 - 57364  
fax 0547 - 53333  
info@formulambiente.it



**C.P.R.** Coop. Sociale a R.L.  
Sede: Via Caduti di Marzabotto, 40 - 47922 RIMINI  
tel. 0541 - 51861  
fax 0541 - 79063  
gf.mancini@yahoo.it



**LA FORMICA**  
Coop. Sociale a R.L.  
Sede: via Portogallo, 2 - 47922 RIMINI  
tel. 0541 - 743339  
fax 0541 - 747195  
www.laformica.rimini.it  
cooperativa@laformica.rimini.it



**CONTROL** Coop. Sociale r.l.  
Sede: via Nuova Circonvallazione, 69/b - 47923 RIMINI  
tel. 0541 - 770818  
fax 0541 - 798574  
commerciale@controlsrl.it  
www.controlsrl.it



# Le cooperative aderenti al CONSORZIO SOCIALE ROMAGNOLO



**AGRICOLA SOCIALE RIMINESE**  
- Coop. a R.L.  
Sede: via Calastra, 11 – 47923 RIMINI  
tel. 0541 – 727184  
fax 0541 – 728276  
coopagrirm@libero.it



**PUNTO VERDE**  
Coop. Sociale a R.L.  
Sede legale: via Circonvallazione Occidentale, 58 - 47923 RIMINI  
tel/fax 0541 – 388474  
www.cooperativapuntoverde.it  
info@cooperativapuntoverde.it



**IN OPERA** - Coop. Sociale a r.l.  
Sede operativa: via Coriano, 58  
Blocco 92/t - 47924 RIMINI  
Sede legale: via Caduti di Marzabotto, 36 – 47900 RIMINI  
tel. 0541 – 319511  
fax 0541 – 319562  
inopera@targetsinerjie.com



**CENTO FIORI**  
Coop. Sociale a R.L.  
Sede: via Portogallo, 10  
47922 RIMINI  
tel. 0541 – 743030  
fax 0541 – 743232  
info@coopcentofiori.it



**NEL BLU** – Coop. Sociale a R.L.  
Sede: via Toti, 2 – 47841 CATTOLICA  
Tel 0541 – 831061  
fax 0541 – 822439  
info@nelblusc.it



**FRATELLI E' POSSIBILE** - F.è P. - Soc. Coop. Soc.  
Sede legale: via Arrigo Faini, 22 – 47822 SANTARCANGELO DI R.  
Sede operativa: via Euclide, 18 – 47039 SAVIGNANO SUL R.  
tel. 0541 – 943647  
fax 0541 – 943647  
cooperativa@ofcesena.it



Coop. **COLAS**  
Sede: via Murano 24 – 47838 RICCIONE  
fax 0541 - 662066  
Sede legale: via F.Negri, 22 – 48100 RAVENNA  
tel. 0544-608111 fax 0544-608180



**RISORSE** Soc. Coop. Sociale  
Sede: via Caduti di Marzabotto, 36  
47922 RIMINI  
tel. 0541 – 1792350  
fax 0541 – 1792351  
t.candido@risorsecoop.com  
www.risorsecoop.com



**ADRIACOOP** Coop. Sociale ONLUS  
Sede: via Flaminia, 233/A – 47923 RIMINI  
tel. 0541 – 386190  
info@adriacoop.it



Coop. **CICLAT Trasporti**  
Sede: via Romagnoli, 13 – 98123 RAVENNA  
tel. 0544 – 608111 fax 0544 – 608180  
ciclat@tin.it



Impresa Generale di Costruzioni

**SOCIETÀ COOPERATIVA BRACCANTI RIMINESE**  
Sede: via Emilia, 113 – 47921 RIMINI  
tel. 0541 – 748711  
fax 0541 – 741758  
giampiero.boschetti@coopbraccanti.it  
www.coopbraccanti.it



**PACHA MAMA** Soc. Coop. Sociale  
Sede: via Cairoli, 81 47923 RIMINI  
tel. 0541 – 751301 fax 0541 – 751301  
coopachamama@tin.it  
www.pachamama-rimini.org



## SISTRI, Sistema di Tracciabilità dei Rifiuti del Ministero dell'Ambiente: *dopo il secondo rinvio slitta anche il pagamento dei contributi previsti per il 2011.*

Sono state le tante denunce per i malfunzionamenti ed i ritardi rispetto alla piena operatività del sistema a far slittare, per la seconda volta, la data di partenza del Sistri, il nuovo

sistema di tracciabilità dei rifiuti attuato dal Ministero dell'Ambiente.

Il complesso sistema che traccia in automatico il percorso dei rifiuti, e che interessa anche alcune cooperative del CSR che lavorano in que-

sto settore, avrebbe dovuto entrare in vigore dall'1 gennaio 2011, ma ha subito un'ulteriore proroga per le difficoltà segnalate per l'installazione delle black box a bordo dei veicoli, ma anche per la piena operatività del sistema. Le aziende che ne hanno l'obbligo, dovranno quindi cominciare ad adeguarsi alle nuove procedure, attuando gli interventi sui propri sistemi informatici e gestionali a decorrere dall'1 giugno 2011. Slitta al 30 aprile, di conseguenza, anche il pagamento dei contributi del Sistri previsti per il 2011: in una breve nota pubblicata sul sito ufficiale, si legge, infatti, il provvedimento che - nonostante non sia ancora stato pubblicato sulla Gazzetta Ufficiale - "stabilisce lo slittamento del termine relativo al pagamento dei contributi dal 31 gennaio al 30 aprile".

Tra rinvii e malfunzionamenti, anche le cooperative aderenti al CSR, che sono tenute a questi importanti adempimenti ambientali, al momento possono solo continuare a simulare i collegamenti con il sistema centrale utilizzando le chiavette USB e le chiavi di accesso assegnate dalla Camera di Commercio, in attesa - e nella speranza - che il sistema questa volta si faccia trovare pronto per l'appuntamento dell'1 giugno.

Per informazioni contattare la Camera di Commercio di Bologna, al numero verde gratuito 80003836; oppure collegandosi al sito Internet [www.sistri.it](http://www.sistri.it).

## Industrie Valentini e Petroltecnica: *due nuove imprese si convenzionano con il CSR grazie alla Legge 17*

La Legge 17 è uno strumento che funziona: lo dimostra il fatto che, anche in tempi non facili come questi, aumentano le convenzioni che il CSR sta stipulando con importanti imprese del territorio che, per rispondere agli obblighi della Legge 68 sull'assunzione di persone svantaggiate, si affida a questo importante strumento legislativo.

Oltre a chi sta rinnovando, di fatto, le convenzioni in essere, in



questo inizio 2011 ne sono state stipulate due di durata annuale con Petroltecnica e con le Industrie Valentini, per diversi inserimenti lavorativi. Mentre la convenzione con Petroltecnica è relativa ad un classico servizio di

pulizia, le Industrie Valentini hanno esternalizzato attraverso la Legge 17 un intero reparto. Si tratta di una modalità interessante, che apre nuovi scenari sulle possibilità offerte da questa norma, in quanto viene affidato alla cooperazione un incarico importante: l'assemblamento, inscatolaggio e imballaggio di cassettiere. Il CSR, nel suo ruolo di general contractor, ha poi affidato questo incarico alla Cooperativa Sociale Adriacoop, mentre quello per Petroltecnica è stato affidato alla Cooperativa Sociale Risorse.

Sale così a 13 il numero delle aziende private convenzionate, per la Legge 17, con il CSR, per un totale di 27 inserimenti lavorativi: Gilmar, Industrie Valentini, Gruppo Maggioli, Rimini Fiera, Avi Volvo, Masterwood, Ferri Mobili, Convention Bureau, Colorificio MP, Italcamel, Celli Spa, Petroltecnica.



# Superamento Audit di sorveglianza annuale : il CSR conferma il suo certificato di qualità UNI EN ISO 9001-2008

Lo scorso 22 dicembre è stato superato positivamente l'Audit di sorveglianza annuale per il rinnovo del certifi-

le norme e degli standard previsti dall'ente certificatore, in riferimento al campo d'applicazione del certificato, "Progettazione ed erogazione di servizi per le Società consorziate" e "Progettazione ed erogazione di servizi igiene ambientale", arriva in un momento importante della vita del Consorzio: non solo conquistare nuovi spazi di mercato in un periodo molto difficile per l'economia, ma anche di dar prova al mondo profit del territorio provinciale, che il lavoro delle cooperative sociali



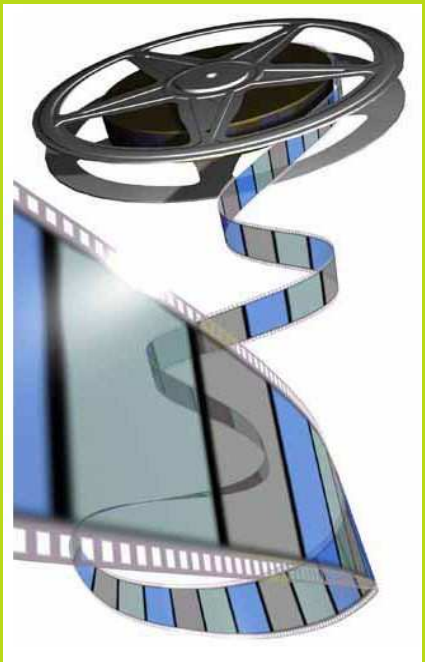
cato di qualità UNI EN ISO 9001-2008 che il CSR ha ottenuto per la prima volta il 31 dicembre 2007.

L'ispettore del TUV che ha confermato il rispetto delle procedure applicate, ha controllato non solo la parte documentale, ma anche alcuni dei servizi più importanti svolti dalle cooperative. Questa conferma del rispetto del-

non è un lavoro "di serie B", bensì qualificato e professionalmente riconosciuto, liberando da ogni stereotipo la visione del mondo cooperativo.

Tutto ciò presuppone l'impegno costante di tutte le cooperative socie, per fare in modo che la cultura della qualità nei servizi, sia sempre più estesa e percepita da soci e lavoratori.

**La cooperazione si racconta in Tv: per le cooperative del CSR l'opportunità di realizzare un video per farsi conoscere ad un pubblico più vasto.**



Uno strumento in più per farsi conoscere ma anche riconoscersi, raccontare la propria storia ad un pubblico più vasto, divulgare i servizi offerti alla collettività, le prospettive per il futuro. Il CSR dà la possibilità a tutte le cooperative socie di realizzare un video promozionale curato dal giornalista Riccardo Belotti in collaborazione con Bottega Video. Chi desiderasse saperne di più, in fatto di visibilità, costi di realizzazione, tempistica e modalità, può contattare Belotti direttamente al numero di tel. 347.6529770 oppure tramite posta elettronica all'indirizzo [riccardo@pilgrimcomunicazione.it](mailto:riccardo@pilgrimcomunicazione.it)

## CONSORZIO SOCIALE ROMAGNOLO NEWS

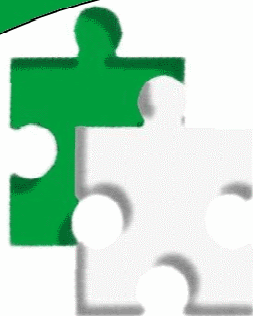
Newsletter periodica di informazione. Redazione, grafica ed impaginazione a cura de La Formica Cooperativa Sociale, in collaborazione con le cooperative sociali aderenti al CSR.

Per contattare la redazione: [stampa@consorziosocialeromagnolo.it](mailto:stampa@consorziosocialeromagnolo.it)

**Consorzio Sociale Romagnolo Rimini** Società Cooperativa Sociale Via Caduti di Marzabotto, n. 40 - 47921 Rimini  
Tel 0541/771373 - Fax 0541/793251  
C.F./P.IVA 02 475 340 403 - N° Iscrizione Albo Cooperative: A120195



# 1996 - 2011



**C**ONSORZIO  
**S**OZIALE  
**R**OMAGNOLO

## 15 ANNI DI IMPRESA SOCIALE



**COOPERATIVA  
CENTO FIORI**

Questa newsletter è stampata in carta riciclata dal Centro Stampa della **Cooperativa Cento Fiori - Stampati, Grafiche e Legatoria Artistica**. Progetti di recupero e inserimento lavorativo di persone svantaggiate per la prevenzione e la ricerca sociale tramite la gestione dei seguenti servizi: Stampati bianco e nero e quadricromia in tutti i formati; cordonature personalizzate; libretti pinzati; rilegature a spirale e termo rilegature; progettazioni ed elaborazioni grafiche e fotografiche; manifesti; locandine; flyer; album fotografici personalizzati; rilegature di tutti i formati cucite a macchina e a mano; plastificazioni; calendari.

Cooperativa Sociale Cento Fiori Onlus Sede sociale e amministrativa: Via Portogallo, 10 - 47900 Rimini (RN) Tel. 0541.743030 - Fax 0541.743232 P.IVA 01297440404 - C.C.I.A.A. Rimini n. 186684